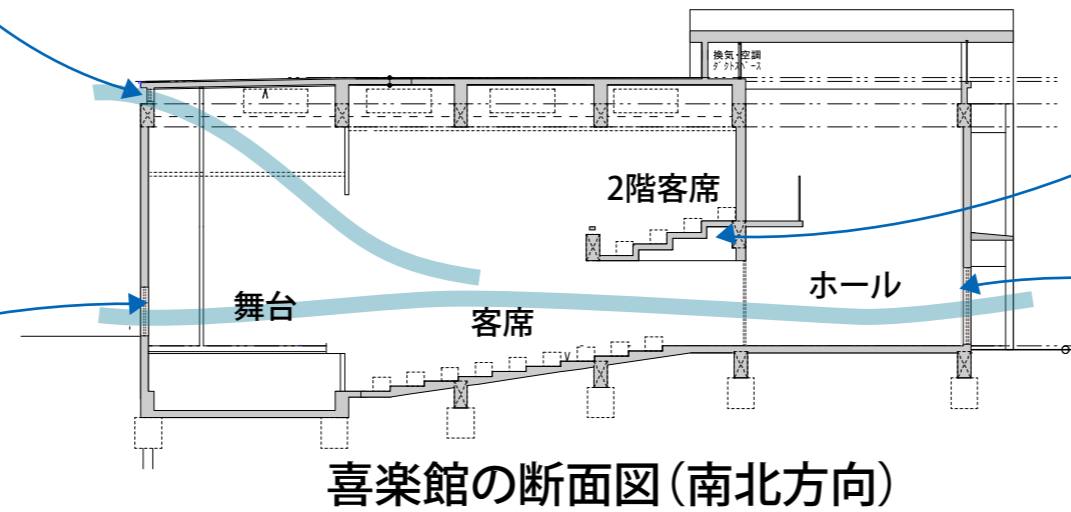


# 喜楽館は、換気システム+人力による窓の開閉で、しっかり換気宣言！

舞台の上にも通気窓がありますねん。中入りではこちらも開放します。



舞台の裏に出入口があります。こちらでも開放。

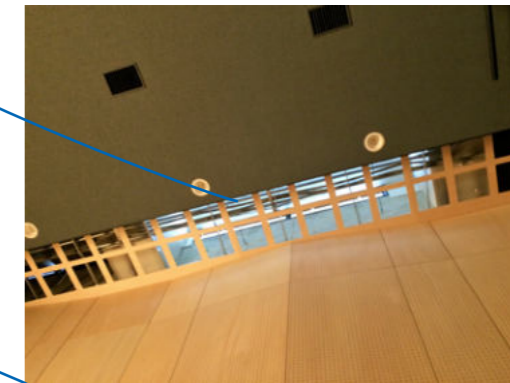
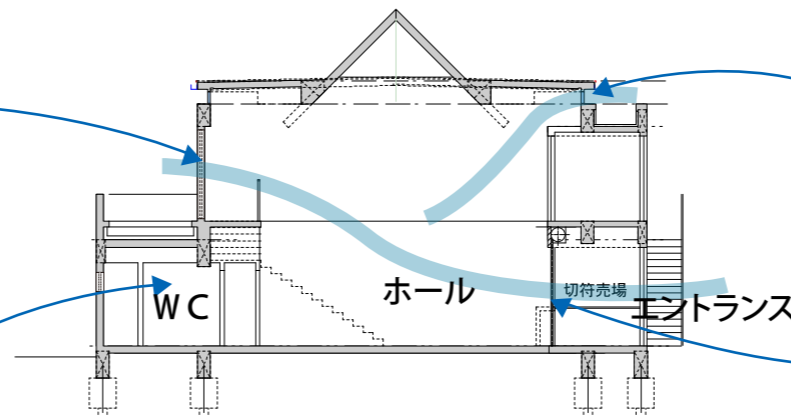
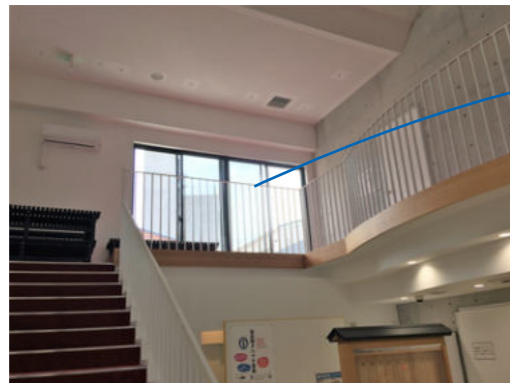


喜楽館の客席には換気システムを設置しています。全熱交換型で、空気は交換するけど空調の温度は保つ省エネ型の優れものです。



中入りの時には1階ホールの非常用の出入口も開放します。

ホワイエの2階踊り場に大きな掃出し窓があります。こちらでも全開してバンバン空気をいれまっせ。



客席の上の方、天井の際にも窓があります。こちらでも中入りでは開放して排気します。

お手洗いの換気扇にも協力してもらいます。



出入口ももちろん開放しまっせ。